

# 待ち合わせの時間に早めに行く？

～従業員特性調査ツールBasMos回答データより～

あなたは、待ち合わせの時間より早めに行く方ですか？

質問

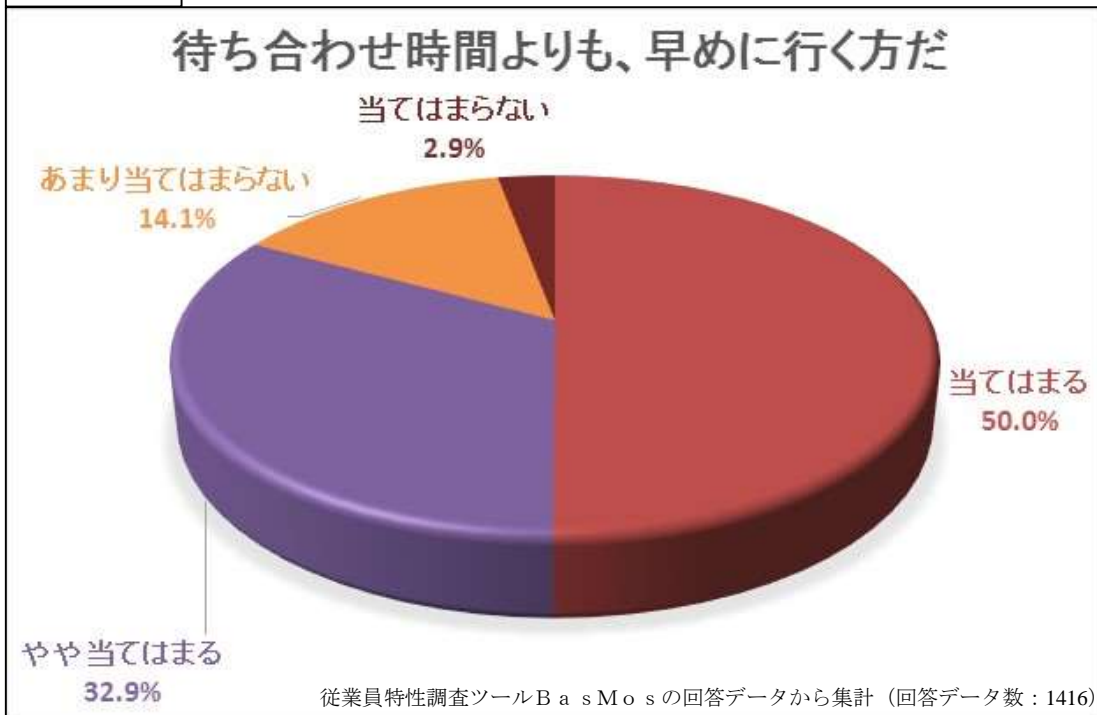
待ち合わせの時間より、早めに行く方だ

当てはまる やや当てはまる あまり当てはまらない 当てはまらない

※どれか一つ チェックしてください。

次のページで、他の人がどのように回答しているか？  
分布をみてみましょう。

## 回答分布

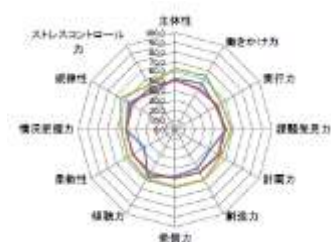


ほとんどの人が「当てはまる」「やや当てはまる」と回答しています。  
待ち合わせ時間よりも早めに行く人が多いですね。

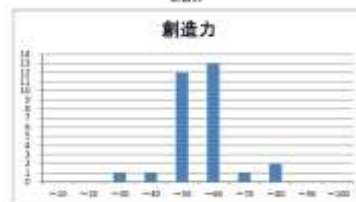
## 従業員特性調査ツールBasMosとは

- 従業員特性調査ツール「BasMos（バスマス）」は、「社会人基礎力診断」と「従業員満足度診断」を行う分析ツールです。
- BasMosは、一定の条件を満たした中小企業診断士にライセンス供与しています。その為、当レポートで使用したデータには、回答地域の分布等に偏りがあります。
- 「社会人基礎力診断」「従業員満足度診断」は、BasMosプロジェクトチームからライセンスを受けている中小企業診断士にご相談ください。

### <診断イメージ>



### 創造力



### <レポート制作>

BasMosプロジェクトチーム  
福島正人（合同会社夢をカナエル代表社員）  
<https://basmos.jimdo.com>

### <発行日>

2017年9月1日

BasMos

検索