

赤信号でも安全に渡れる時に…

～従業員特性調査ツールBasMos回答データより～

赤信号でも安全に渡れる時、あなたは渡りますか？

質問

赤信号でも、安全に渡れる時は、渡ることが多い

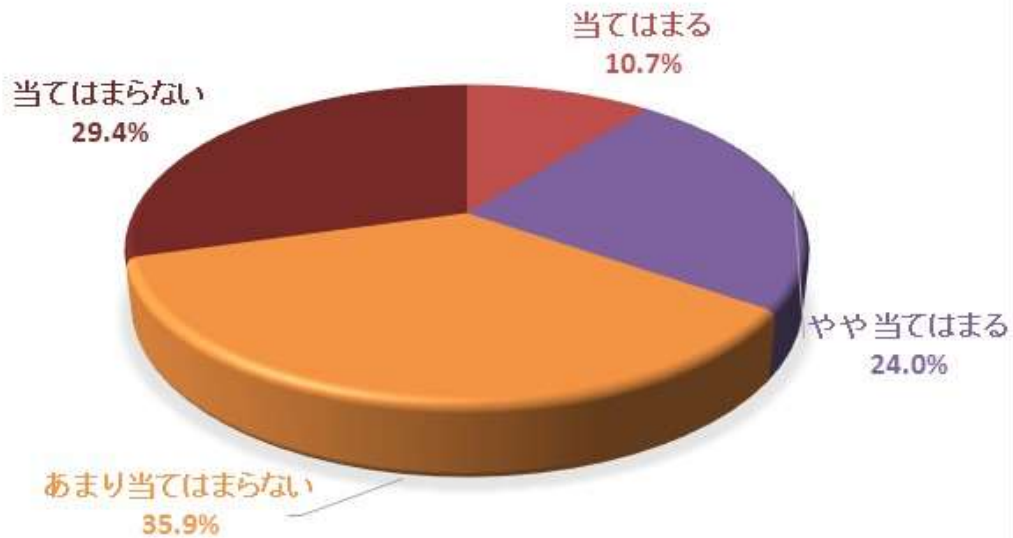
当てはまる やや当てはまる あまり当てはまらない 当てはまらない

※どれか一つ チェックしてください。

次のページで、他の人がどのように回答しているか？
分布をみてみましょう。

回答分布

赤信号でも、安全に渡れる時は、
渡ることが多い

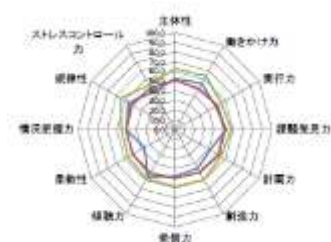


渡らない人の方が多いですが、3人に1人は「安全ならば渡る」というタイプのようです。意外と意見が割れる問いですね。

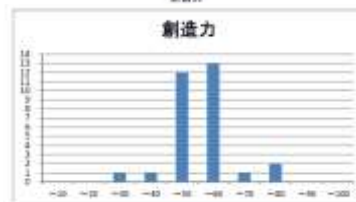
従業員特性調査ツールBasMosとは

- 従業員特性調査ツール「BasMos（バスマス）」は、「社会人基礎力診断」と「従業員満足度診断」を行う分析ツールです。
- BasMosは、一定の条件を満たした中小企業診断士にライセンス供与しています。その為、当レポートで使用したデータには、回答地域の分布等に偏りがあります。
- 「社会人基礎力診断」「従業員満足度診断」は、BasMosプロジェクトチームからライセンスを受けている中小企業診断士にご相談ください。

<診断イメージ>



創造力



<レポート制作>

BasMosプロジェクトチーム
福島正人（合同会社夢をカナエル代表社員）
<https://basmos.jimdo.com>

<発行日>

2017年8月18日

BasMos

検索